

**Communauté de Communes du Saulnois**  
14 ter place de la Saline

Mercredi et Vendredi  
de 9h à 12h  
et de 13h30 à 17h  
06.79.55.99.03  
03.87.05.80.85  
03.87.05.11.11

CHÂTEAU-SALINS

**Communauté de Communes du  
Pays de Phalsbourg**  
18 Rue de Sarrebourg

Mercredi  
de 14h à 17h  
06.40.32.78.73  
Sur rendez-vous

MITTELBRONN



**Centre social**  
114 Chemin du Calvaire

Lundi  
de 9h à 12h  
et de 13h à 17h  
06.79.55.99.03

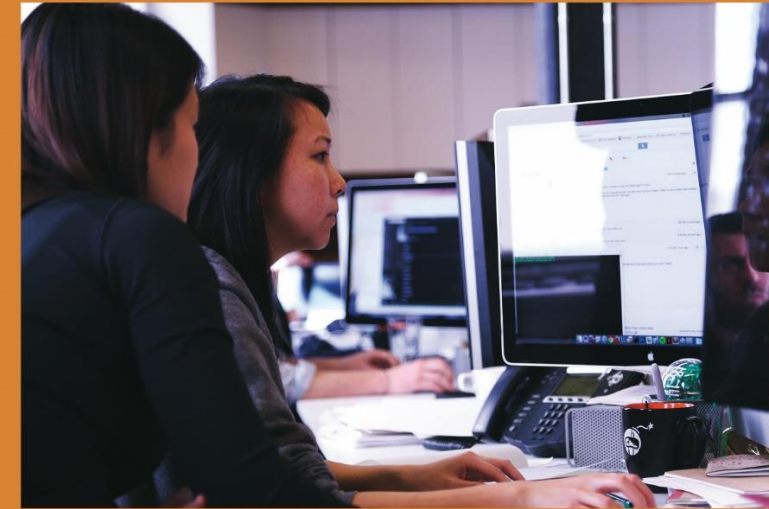
DIEUZE



**Maison des Services**  
6 Avenue Tomas Bata

Mardi  
de 9h à 12h  
06.40.32.78.73  
Sur rendez-vous

MOUSSEY



## LES POINTS EMPLOI DU SUD MOSELLAN

sur les territoires et avec le soutien financier de :



**Maison des Services**  
22 Place du Palais

Mardi (1 semaine / 2)  
de 9h à 12h  
06.79.55.99.03

VIC-SUR-SELLE

**Pôle Assainissement**  
4 Rue du Stade

Mardi  
de 13h30 à 17h  
06.40.32.78.73  
Sur rendez-vous

TROISFONTAINES

**Mairie**  
1 Place de l'Hôtel de Ville

Mardi (1 semaine / 2)  
de 13h30 à 17h  
06.79.55.99.03  
03.87.01.67.83

ALBESTROFF

**Pôle Urbanisme**  
44b Rue du Général de Gaulle

Jeudi  
de 9h à 12h  
06.40.32.78.73  
Sur rendez-vous

LORQUIN





## Les points emploi du Sud Mosellan

Les Communautés de Communes de l'arrondissement de Sarrebourg-Château-Salins ont développé des Points emploi animés par des conseillers professionnels de la Maison de l'emploi du Sud Mosellan.

Répartis sur l'ensemble du territoire, ils permettent aux employeurs, salariés et demandeurs d'emploi d'obtenir des informations et des conseils dans leurs démarches de recherche d'emploi et de recrutement.

### L'offre de services

#### Aide aux demandeurs d'emploi et salariés

- Aide à la rédaction de CV et LM
- Simulation d'entretien d'embauche
- Consultation d'offres d'emploi et de formation
- Montée en compétences, VAE, reconversion professionnelle...

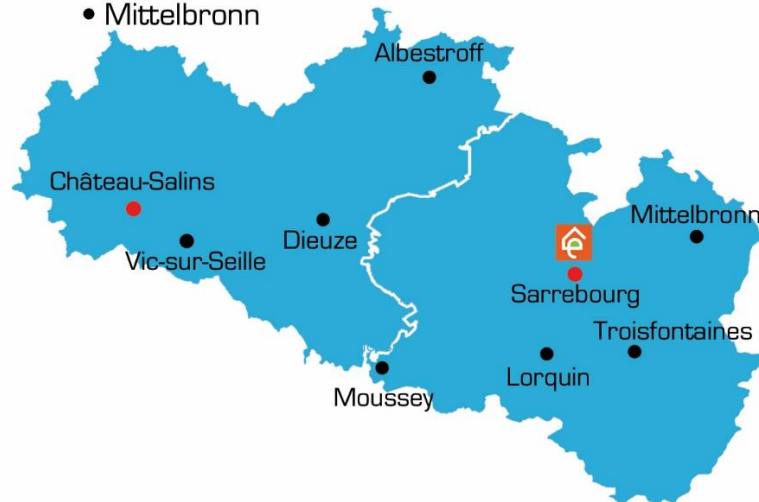
#### Aide aux entreprises

- Rédaction d'offres d'emploi
- Définition de postes et analyse de profils
- Rapprochement de candidats potentiels vers l'employeur et appui au recrutement...

### Un service de proximité

Les Points emploi constituent un service public de proximité et gratuit sur l'ensemble du territoire. Ils sont implantés à :

- Château-Salins
- Dieuze
- Vic-sur-Seille
- Albestroff
- Moussey
- Lorquin
- Troisfontaines
- Mittelbronn



La Maison de l'emploi c'est aussi :

- La Cyber-base emploi à Sarrebourg et Château-Salins (à la demande à Moussey, Lorquin, Troisfontaines et Mittelbronn)

- Les permanences de nos partenaires recrutement et formation :



- Le centre de documentation (presse quotidienne, journaux spécialisés, ...)
- L'information sur les événements liés à l'emploi (forums, rencontres thématiques, informations collectives de recrutement, ...)

Pour plus d'informations :

#### Maison de l'emploi du Sud Mosellan

11 Rue Erckmann Chatrian  
57400 SARREBOURG



Du lundi au vendredi  
de 8h30 à 12h  
et de 13h30 à 17h  
03.87.07.05.20